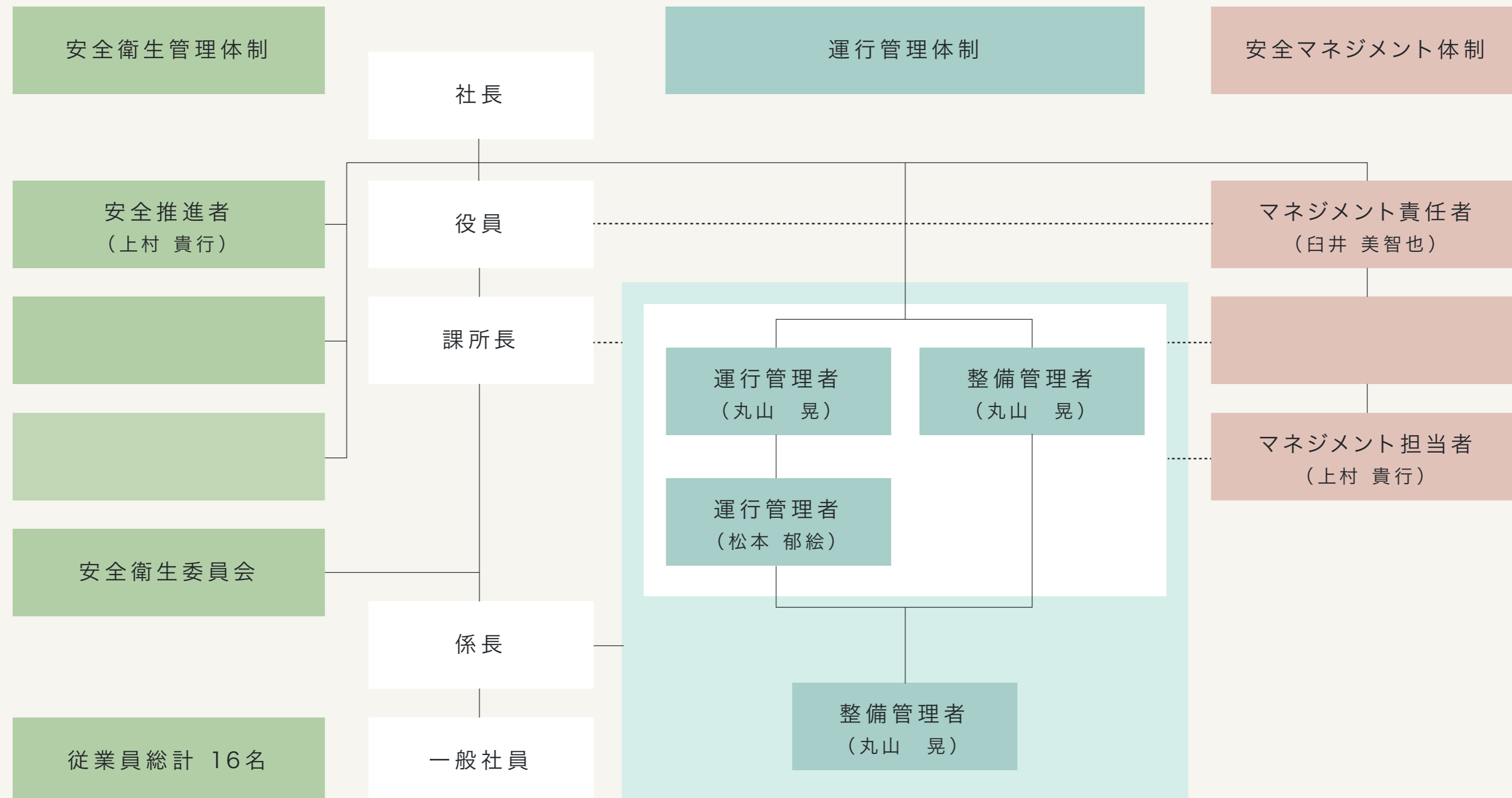


# 安全管理体制図

## 組織図

### 【函館本店組織図】

株式会社 エス・シー・ティ 函館本店 全従業員数 16人 専任運転者数 12人  
配置事業用自動車数 12両（内抜けん引車両 2両）



【留意点】  
■ 現体制に必要な担当者を選任する。 ■ 法定管理者を最初に選任する。

#### 法定管理者一覧表(国道交通省)

営業所単位台数	29台以下	30台から59台	60台から89台	90台から99台
統括運行管理者		◎	◎	◎
運行管理者	◎	◎(2名)	◎(3名)	◎(4名)
運行管理補助者	○	○	○	○
整備管理者	◎	◎	◎	◎
整備管理者補助者	○	○	○	○

【注1】◎:選任すべき法定管理者 ○:選任が望ましい管理者(数:選任すべき人数 但し、数字がないものは1名)  
【注2】営業所とは国土交通省に届け出た箇所を指します。

#### 法定管理者及び法定組織一覧表(厚生労働省)

事業所規模人員	10人未満	10人から49人	50人から99人
産業医			◎
安全管理者			◎
衛生管理者			◎
安全推進者		◎	
安全衛生委員会			◎

【注1】◎:選任すべき法定管理者 ○:選任が望ましい管理者(数:選任すべき人数 但し、数字がないものは1名)  
【注2】事業所規模人員とは労働基準監督署に届け出た各箇所の従業員数をいいますが、従業員の中に常用パート、アルバイト、派遣社員を含みます。

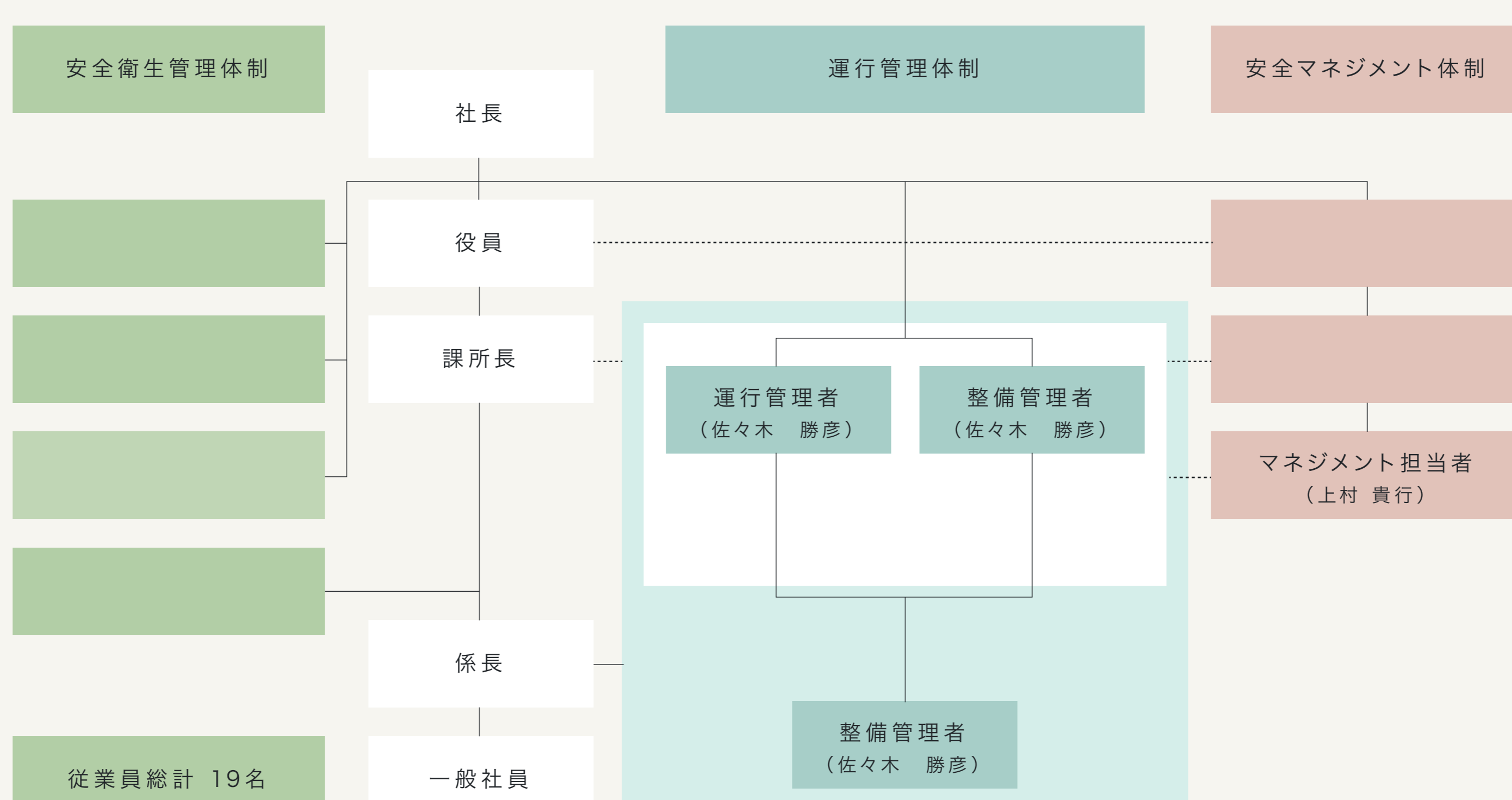
#### 安全マネジメント管理者一覧表(任意)

事業所規模人員	10人未満	10人から49人	50人から99人
マネジメント責任者		○	○
主任マネジメント責任者			○
マネジメント担当者	○	○	○

【注1】◎:選任すべき法定管理者 ○:選任が望ましい管理者(数:選任すべき人数 但し、数字がないものは1名)  
【注2】事業所規模人員とは労働基準監督署に届け出た各箇所の従業員数をいいますが、従業員の中に常用パート、アルバイト、派遣社員を含みます。

### 【札幌支店組織図】

株式会社 エス・シー・ティ 札幌支店 全従業員数 19人 専任運転者数 16人  
配置事業用自動車数 20両（内抜けん引車両 0両）



【留意点】  
■ 現体制に必要な担当者を選任する。 ■ 法定管理者を最初に選任する。

#### 法定管理者一覧表(国道交通省)

営業所単位台数	29台以下	30台から59台	60台から89台	90台から99台
統括運行管理者		◎	◎	◎
運行管理者	◎	◎(2名)	◎(3名)	◎(4名)
運行管理補助者	○	○	○	○
整備管理者	◎	◎	◎	◎
整備管理者補助者	○	○	○	○

【注1】◎:選任すべき法定管理者 ○:選任が望ましい管理者(数:選任すべき人数 但し、数字がないものは1名)  
【注2】営業所とは国土交通省に届け出た箇所を指します。

#### 法定管理者及び法定組織一覧表(厚生労働省)

事業所規模人員	10人未満	10人から49人	50人から99人
産業医			◎
安全管理者			◎
衛生管理者			◎
安全推進者		◎	
安全衛生委員会			◎

【注1】◎:選任すべき法定管理者 ○:選任が望ましい管理者(数:選任すべき人数 但し、数字がないものは1名)  
【注2】事業所規模人員とは労働基準監督署に届け出た各箇所の従業員数をいいますが、従業員の中に常用パート、アルバイト、派遣社員を含みます。

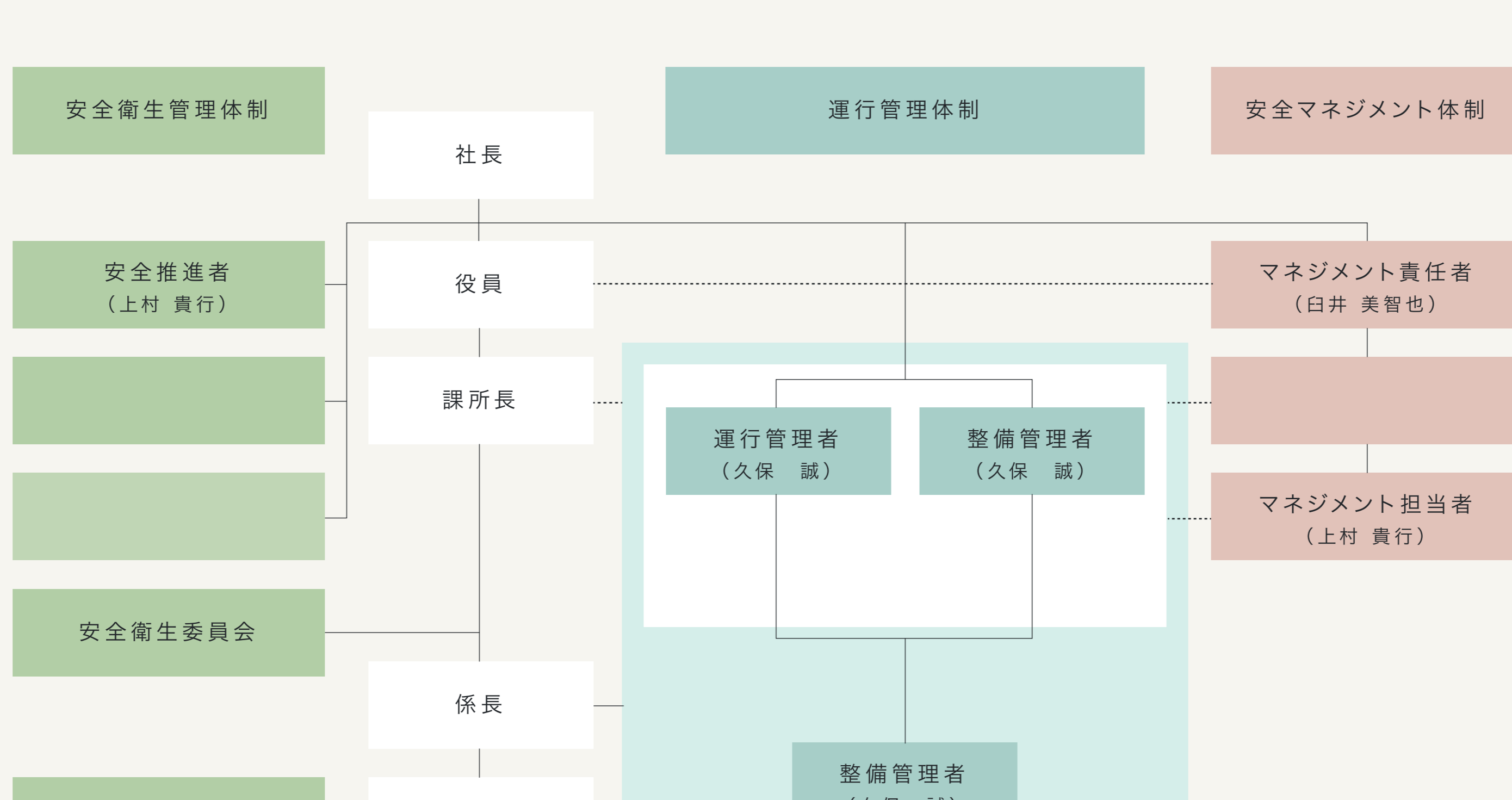
#### 安全マネジメント管理者一覧表(任意)

事業所規模人員	10人未満	10人から49人	50人から99人
マネジメント責任者		○	○
主任マネジメント責任者			○
マネジメント担当者	○	○	○

【注1】◎:選任すべき法定管理者 ○:選任が望ましい管理者(数:選任すべき人数 但し、数字がないものは1名)  
【注2】事業所規模人員とは労働基準監督署に届け出た各箇所の従業員数をいいますが、従業員の中に常用パート、アルバイト、派遣社員を含みます。

### 【帯広営業所組織図】

株式会社 エス・シー・ティ 帯広営業所 全従業員数 14人 専任運転者数 13人  
配置事業用自動車数 13両（内抜けん引車両 0両）



【留意点】  
■ 現体制に必要な担当者を選任する。 ■ 法定管理者を最初に選任する。

#### 法定管理者一覧表(国道交通省)

営業所単位台数	29台以下	30台から59台	60台から89台	90台から99台
統括運行管理者		◎	◎	◎
運行管理者	◎	◎(2名)	◎(3名)	◎(4名)
運行管理補助者	○	○	○	○
整備管理者	◎	◎	◎	◎
整備管理者補助者	○	○	○	○

【注1】◎:選任すべき法定管理者 ○:選任が望ましい管理者(数:選任すべき人数 但し、数字がないものは1名)  
【注2】営業所とは国土交通省に届け出た箇所を指します。

#### 法定管理者及び法定組織一覧表(厚生労働省)

事業所規模人員	10人未満	10人から49人	50人から99人
産業医			◎
安全管理者			◎
衛生管理者			◎
安全推進者		◎	
安全衛生委員会			◎

【注1】◎:選任すべき法定管理者 ○:選任が望ましい管理者(数:選任すべき人数 但し、数字がないものは1名)  
【注2】事業所規模人員とは労働基準監督署に届け出た各箇所の従業員数をいいますが、従業員の中に常用パート、アルバイト、派遣社員を含みます。

#### 安全マネジメント管理者一覧表(任意)

事業所規模人員	10人未満	10人から49人	50人から99人
マネジメント責任者		○	○
主任マネジメント責任者			○
マネジメント担当者	○	○	○

【注1】◎:選任すべき法定管理者 ○:選任が望ましい管理者(数:選任すべき人数 但し、数字がないものは1名)  
【注2】事業所規模人員とは労働基準監督署に届け出た各箇所の従業員数をいいますが、従業員の中に常用パート、アルバイト、派遣社員を含みます。